

Element nośny zmienny Obiekty-sportowe - Individual.Lens.Optic - bezpośredni szerokostrumieniowy - jednolity wygląd

Element nośny z ocynkowanej, profilowanej blachy stalowej z powierzchnią pokrytą żywicą poliestrową. Zamocowanie w szynie nośnej za pomocą utrzymanych w stylistyce oprawy zapięć na wcisk, pałąk zabezpieczający do zapewnienia odporności na uderzenie piłką. Zmienne ustawienie w szynie nośnej. Kolor korpusu biały beskidzki RAL 9016; Rozsył światła bezpośredni, szerokostrumieniowy poprzez optykę Individual.Lens.Optic z tworzywa sztucznego PMMA. 3-rzędowe ustawienie LED. Łatwe w czyszczeniu elementy kontroli rozsyłu światła. Przewody termoodporne łącznie z przewodem podłączeniowym 1 m i wtyczką szybkozłączki z beznarzędziowym wstępnym wyborem faz oraz palcem wyszukiwania. Komplet zawiera pałąk zabezpieczający do zapewnienia odporności na uderzenie piłką. Są wymienne, mogą być modernizowane i dzięki adaptacji do przyszłych wymagań przedłużają okres eksploatacji całej instalacji.

## CHARAKTERYSTYKA

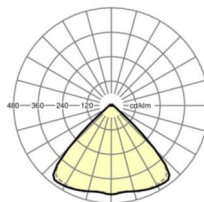
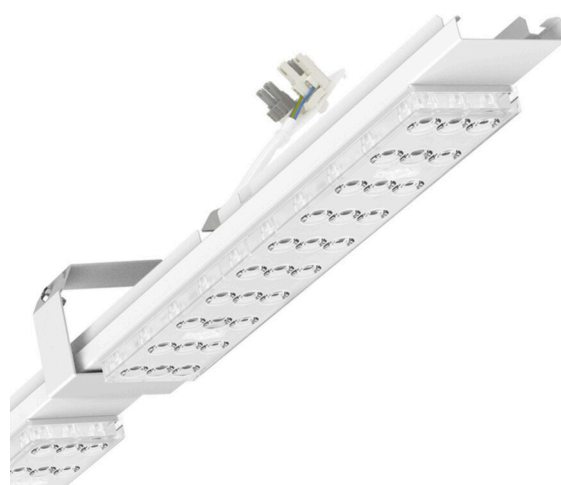
Numer katalogowy	18510314150
Numer EAN	4020863435708
Numer taryfy celnej	94051190
Znak jakości	IP 20, Klasa ochrony I, ENEC10 VDE, F, Wytrzymałość na uderzenie piłką tenisową, Wytrzymałość na uderzenie lotką do badmintona, Wytrzymałość na uderzenie piłką do squasha, Wytrzymałość na uderzenie piłką, Indoor, CE
Klasa odporności IK	IK03 (20°C bis 35°C)
Temperatura otoczenia	ta 20°C do 35°C
Okres gwarancji	5 lata
Możliwość dofinansowania ze środków państwowych	BEG – dofinansowanie do domów energooszczędnych (ważne tylko dla Niemiec)

## ELEKTROTECHNIKA

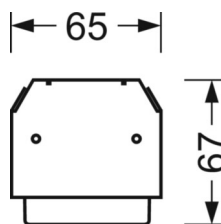
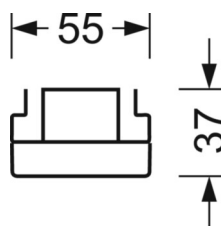
Zasilacz	Elektroniczny sterownik (1 szt.)
Moc systemowa	42W
Napięcie sieciowe	230V/50Hz
Automat z bezpiecznikami (prąd rozruchowy)	17 szt./B10, 28 szt./B16, 29 szt./C10, 48 szt./C16
Klasa efektywności energetycznej/Źródło światła	C

## DEEP-LINK

<https://www.regiolux.de/pl/article/18510314150>



Odnosiłnik	LED 7000lm 840
$\eta_{LB}$	100 %
$\Phi_{\downarrow/\uparrow}$	98 % / 2 %
UGR pop./pod.	21.0 / 21.4



## TECHNIKA ŚWIETLNA

Wyposażenie	LED, współczynnik oddawania barw/kolor światła CRI ≥ 80 / 4000K
Tolerancja koloru (MacAdam)	3SDCM
Bezpieczeństwo fotobiologiczne (Oprawa)	RG1
Nominalny strumień świetlny	7395lm
Trwałość LED	50000h L80/B10 (Tq 35°C)
Wydajność oprawy	176lm/W
Kąt rozsyłu światła	95° (C0) / 95° (C90)
UGR pop./pod.	21.0 / 21.4

## MECHANIKA

Kolor obudowy	biały beskidzki RAL 9016
Wymiary (DxSzxW/ŚrxW)	1531mm x 55mm x 33mm
Masa (netto)	1.9kg
Rodzaj montażu	Montaż systemu szyn nośnych

## Wymiary

L	1531 mm	Długość
B	55 mm	Szerokość
H	33 mm	Wysokość